

中身が見えるサニタリーヘルール配管用樹脂製視き窓  
**サイトグラス機能キャップ**



## 中が見えて安心

品種換え時の洗浄確認に  
透明樹脂製 工場内の脱ガラス化に対応

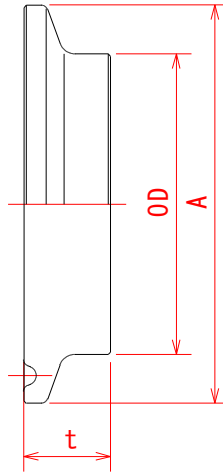
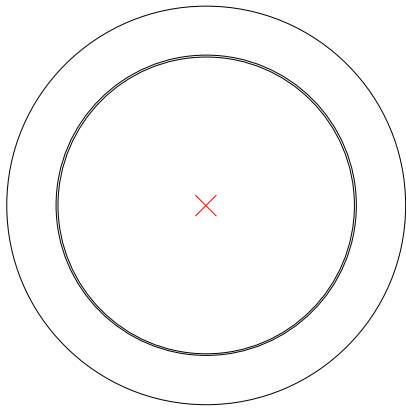
## シンプル構造で簡単便利

複数のパーツで構成された従来のサイトグラスと異なり、  
シンプルなワンピース構造



撮影のため内側から照明を点けています

## 外観



## 寸法

| サイズ     | サイトキャップSC-A |       |    | サイトキャップSC-P |       |    |
|---------|-------------|-------|----|-------------|-------|----|
|         | A           | OD    | t  | A           | OD    | t  |
| 15A     | 34          | 21.7  | 15 | 34          | 21.7  | 10 |
| 1S/1.5S | 50.5        | 38.1  | 15 | 50.5        | 38.1  | 10 |
| 2S      | 64          | 50.8  | 15 | 64          | 50.8  | 10 |
| 2.5S    | 77.5        | 63.5  | 15 | 77.5        | 63.5  | 10 |
| 3S      | 91          | 76.3  | 15 | 91          | 76.3  | 10 |
| 3.5S    | 106         | 89.1  | 15 | 106         | 89.1  | 10 |
| 4S      | 119         | 101.6 | 15 | 119         | 101.6 | 10 |

その他寸法での製作可能です。ご相談ください。

## 諸元

| 項目              | サイトキャップSC-A | サイトキャップSC-P |
|-----------------|-------------|-------------|
| 材質              | アクリル        | ポリカーボネイト    |
| 透明度             | 93%         | 86%         |
| 耐スクラッチ性         | ○           | △           |
| 耐衝撃性            | △           | ◎           |
| 紫外線カット性         | ○           | ◎           |
| 使用温度目安          | -60~80℃     | -40℃~120℃   |
| クランプ締付力         | 15A         | 3N・m以下      |
|                 | 1S~4S       | 4N・m以下      |
| 耐圧力目安<br>(水23℃) | 15A         | 4MPa        |
|                 | 1S/1.5S     | 1MPa        |
|                 | 2S          | 0.8MPa      |
|                 | 2.5S        | 0.6MPa      |
|                 | 3S          | 0.5MPa      |
|                 | 3.5S        | 0.3MPa      |
|                 | 4S          | 0.2MPa      |

事前にご評価のうえご使用ください。

製品改良のため、予告なしに一部仕様変更することがあります。

The contents of catalog are subject to change without notice for technical improvement.